



Regionalización Cadenas Globales de Valor

21 de julio de 2020

Diego Coatz

La aceleración de las tendencias previas vinculadas a la disrupción de las cadenas globales de valor y las relaciones comerciales suma más desafíos para la región

Menos comercio mundial

A principios de los 2000 llegó a representar el **29%** del PIB mundial

Antes de la crisis del Covid-19 había caído a cerca del **20%**.

Menos crecimiento mundial

Entre los años 2000-2007 el crecimiento promedio del PIB mundial fue del **3,5%**

Previo a la pandemia el PIB mundial se había desacelerado con un crecimiento de promedio de **2,8%**.

Relocalización productiva *"reshoring"*

Menor impulso de la inversión extranjera directa: a principios de los 2000 llegó a representar cerca del **4,5%** del PIB mundial

En la actualidad esa cifra cayó al **1,5%** del producto

Además se acentúan los desafíos del orden mundial y la fragilidad política y económica de la región dificulta la coordinación de estrategias

Debilidad del multilateralismo

Mayor intensidad de la
disputa
EEUU China

Mayor polarización y
dificultad de mejorar
condiciones de vida de
la población.

Nacionalismo y
Proteccionismo
Comercial

Debilitamiento de la
OMC y avance de
acuerdos bilaterales

Mayor fragilidad en la región

Mercados expuestos
frente a exceso de
producción de grandes
centros industriales

Vacío de liderazgo
regional y
desindustrialización en
Brasil

> La gobernanza post pandemia requerirá una estrategia local tanto económica como política. Una inserción internacional que contemple estos desafíos y promueva las exportaciones

En América Latina el impacto de la crisis tendrá múltiples aristas y dejará profundas secuelas económicas y sociales

Exportaciones América del Sur 2020

Valor	Precio	Volumen
-17,6% (i.a)	-11% (i.a)	-6,0% (i.a)

Cierre de empresas y pérdidas de empleo en América Latina y el Caribe

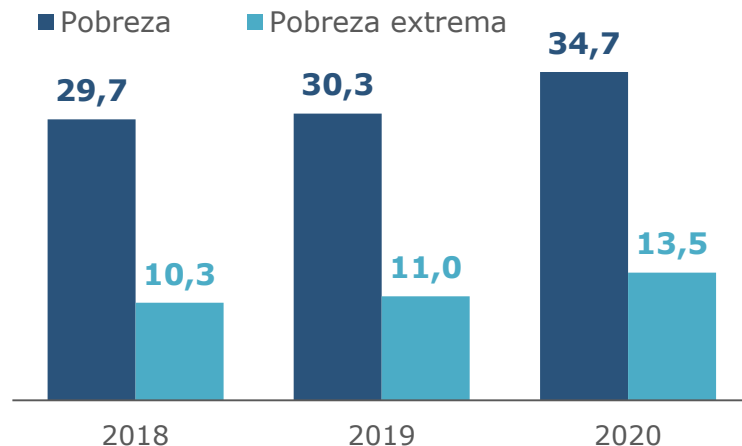
2,7 millones de empresas en riesgo de cerrar

Pérdida de 8,5 millones de empleos asociados

Se espera fuerte suba de la pobreza en la región

América Latina: pobreza y extrema pobreza

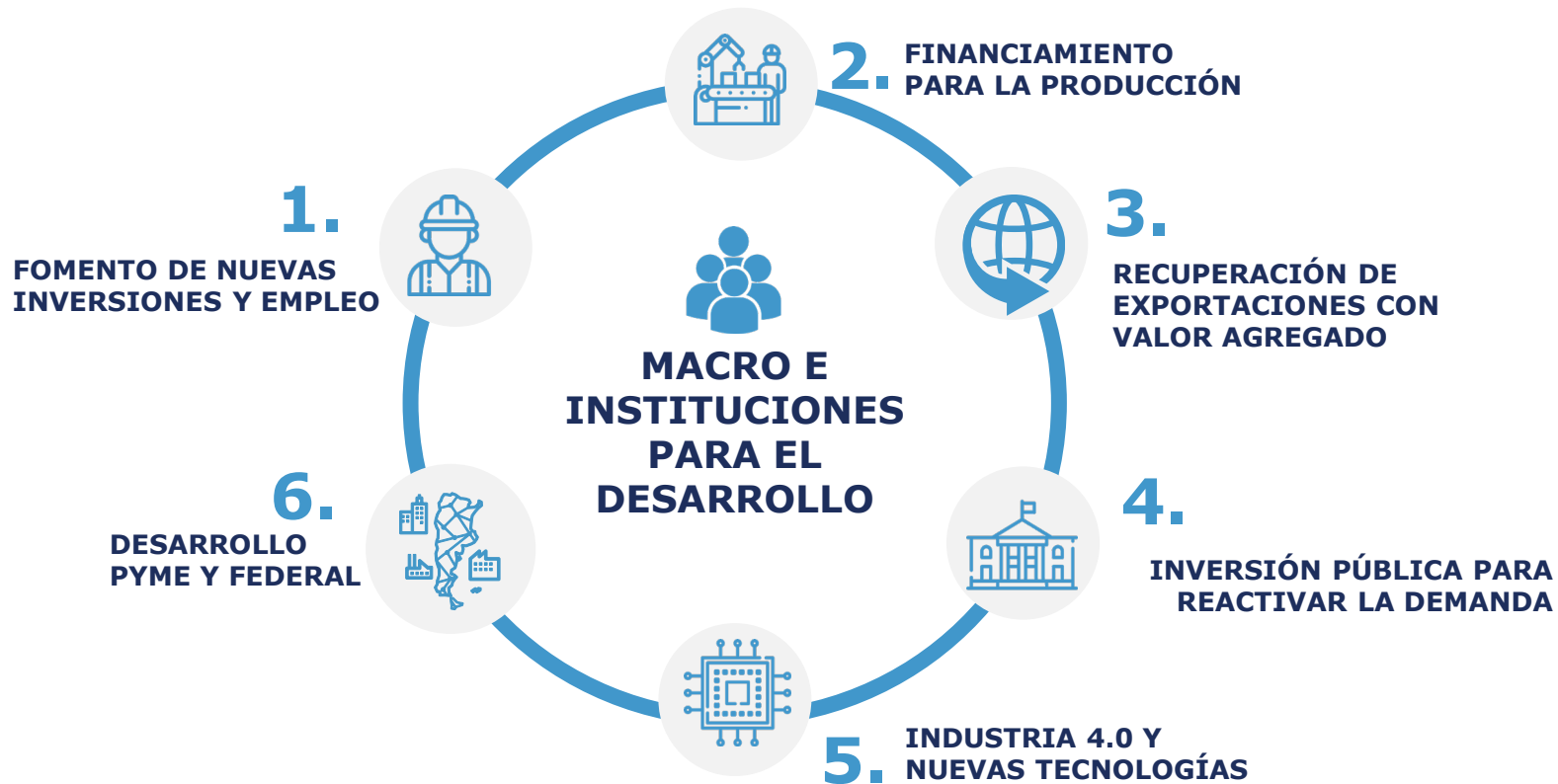
(en porcentajes)



Fuente: CEU-UIA en base a CEPAL

Nota: escenario con caída del PBI de 5,3% y suba del desempleo de 3,4%

Agenda para la reactivación productiva: sostener el tejido industrial, el empleo y tomar la iniciativa frente a la nueva normalidad



La industria es un actor clave en el entramado productivo y social. Además ahorra y aporta divisas a partir del agregado de valor en la producción

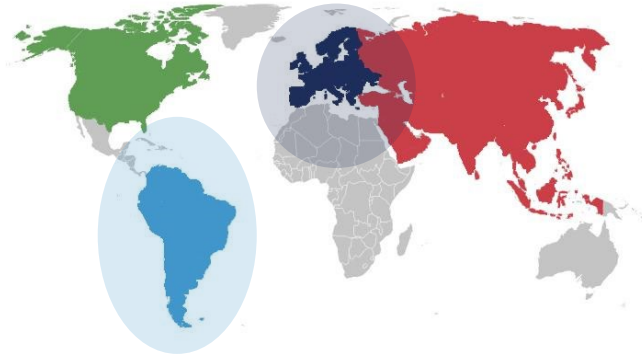
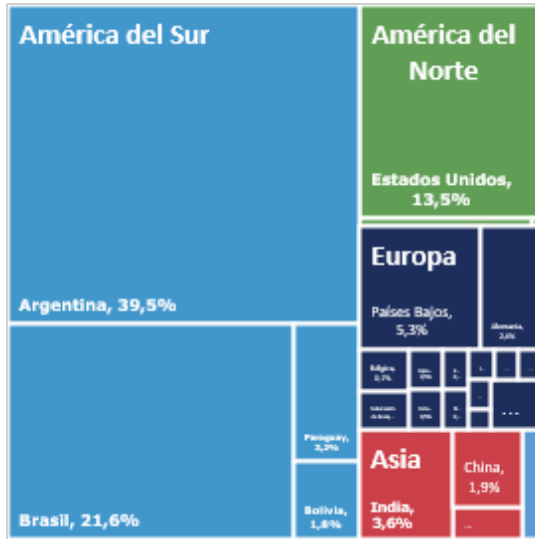


Fuente: CEU-UIA en base a Comtrade e Indexmundi

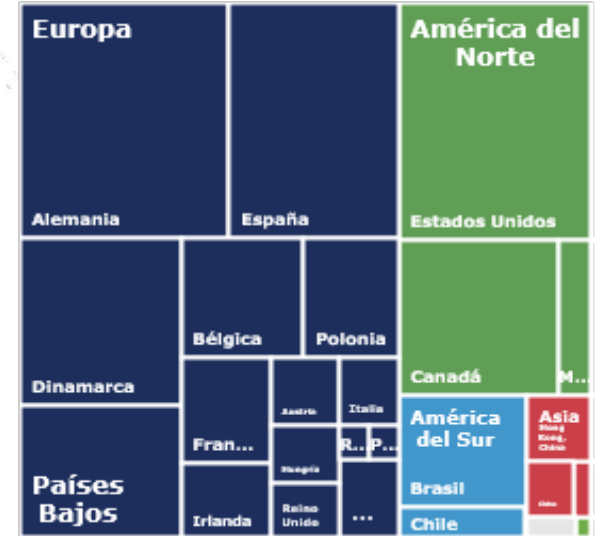
* depende del formato: laminado en caliente, en frio, revestido, dimensionado o no a medida, entre otros

Será clave repensar las cadenas regionales como estrategia para agregar valor a las exportaciones y fortalecer el crecimiento económico

Países exportadores de pellets de soja



Países exportadores carne de cerdo + derivados



USD/ Ton 347

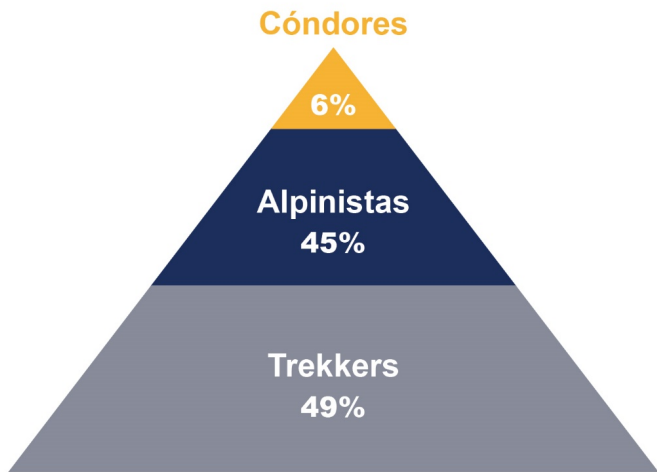
USD/ Ton 2.570

x 7,4

<DESCOMMODITIZAR>

La travesía 4.0 ya está en marcha pero hacen falta fuertes incentivos para su mayor incorporación

Distribución de las empresas por grupos



Reflexiones finales



El impacto del COVID-19 en la economía durará aún en la “nueva normalidad”



Se aceleran los procesos de automatización y digitalización de las economías así como la competencia entre países por ocupar espacios clave y de liderazgo en los segmentos más dinámicos de estas industrias



La pandemia plantea un desafío mayúsculo a la economía regional, con impacto en la actividad económica, exportaciones, empleo y pobreza:



El desafío de corto plazo es sostener el tejido empresarial y de empleo. A mediano plazo: agregar valor a los recursos naturales y fortalecer la integración regional vuelve a tomar importancia.



www.uia.org.ar



Unión Industrial Argentina



@UIAcomunicacion